

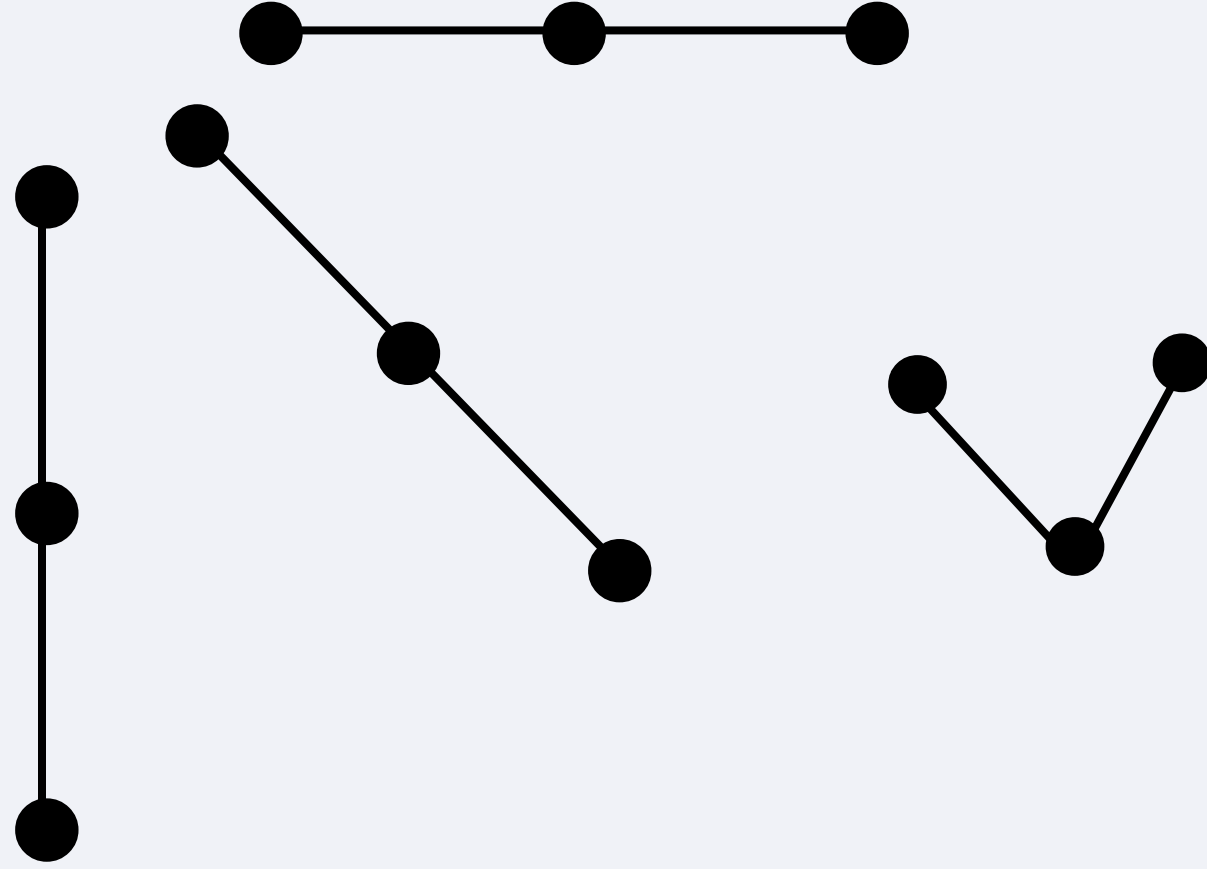


# كيف تنشئ مبادرة؟

**د. ساري بن إبراهيم الصانع**

المشرف على مكتب إدارة المبادرات بجامعة الملك سعود  
استشاري وأستاذ مشارك بقسم علم الأدوية والسموم - كلية الصيدلة

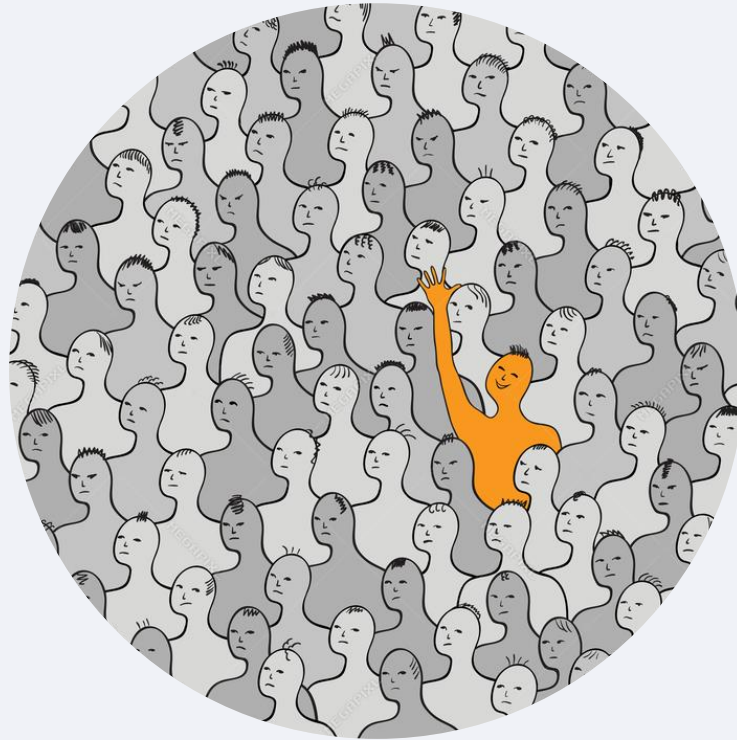
1446-5-1هـ / 2024-11-3 م



# نشاط رقم 1

كيف يمكنك التوصيل  
بين النقاط الثلاث

≈ غير محدود



# نشاط رقم ٢

ماذا تستنج من الفرق  
بين الصورتين؟

# تعريف المبادرة وأهميتها



تعزز الابتكار، تسهم في حل المشكلات، وتساعد على بناء المهارات

هي مشروع أو فكرة تهدف إلى إحداث تغيير أو تحسين في مجال معين

# خطوات إنشاء المبادرة



التنفيذ



خطة العمل



تحديد الفكرة

06

05

04

03

02

01



المتابعة  
والتقييم



بناء الفريق



البحث  
والتقصي

# 1. تحديد فكرة المبادرة



## 2. البحث والتقني

### أهمية البحث:

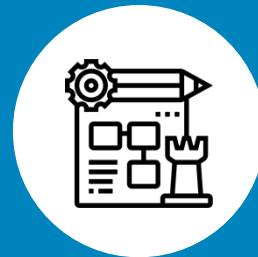
- ✓ فهم الوضع الحالي.
- ✓ دراسة تجارب الآخرين في نفس المجال.
- ✓ جمع المعلومات والدراسات ذات الصلة.



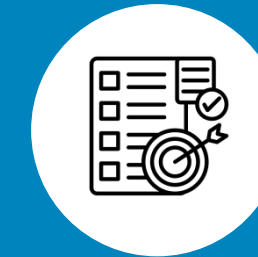
## 3. خطة العمل



**الموارد المطلوبة**  
الوقت، المال، الأفراد



**إستراتيجية التنفيذ**  
الخطوات اللازمة  
لتحقيق هذه الأهداف

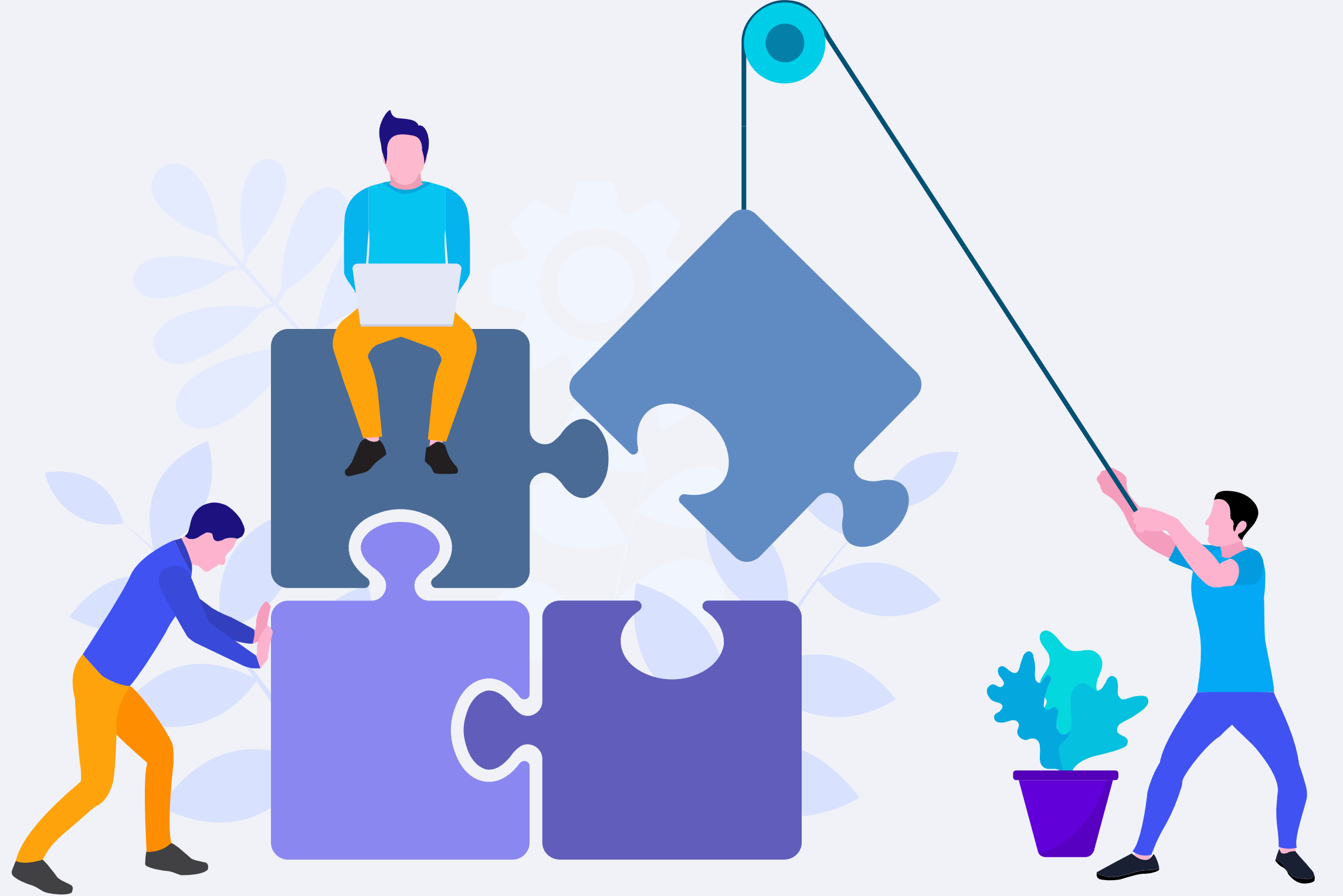


**الأهداف**  
واضحة وقابلة للقياس

## 4. بناء الفريق

### أهمية العمل الجماعي:

- ✓ تحديد الأدوار والمسؤوليات.
- ✓ اختيار الأفراد الذين يشاركونك الرؤية وقادرين على المساهمة.
- ✓ بناء علاقات قوية مع الفريق.



## 5. التنفيذ

وضع آلية للتواصل  
وتبادل الأفكار

02

01

وضع جدول  
زمني

03

بدء تنفيذ المبادرة  
وفقاً للخطة  
الموضوعة

# 6. التقييم والمتابعة

أهمية  
التقييم

التكيف مع التغييرات  
حسب الحاجة



قياس التقدم لضمان  
تحقق الأهداف



أخذ التغذية الراجعة  
من المشاركين  
والمستخدمين



# عن المبادرة

بَادِرِ الْفُرْصَةَ وَاحْذِرِ فَوْتَهَا... فَبُلُوعُ الْعِزِّ فِي نَيْلِ الْفُرْصِ

الشاعر محمود البارودي



الموهوب يصيب هدفاً لا أحد يصيبه..  
أما العبقري فيصيب هدفاً لا أحد يراه

Arthur Schopenhauer

*"Talent Hits A Target No One Else Can Hit."*

*Genius Hits A Target No One Else Can See."*



# شكرا لكم..



# نسعد بتواصلكم



نادي دكتور البصريات الطلابي

كلية العلوم الطبية التطبيقية

الحساب  
الموحد

@OptometryClub



ساري بن إبراهيم الصانع

أستاذ مشارك بكلية الصيدلة



@SaryAlsanea

salsanea@ksu.edu.sa

Sary Alsanea